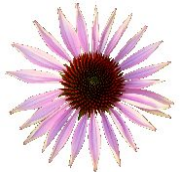




Garten Lugerbauer

Der artenreiche Naturgarten besteht aus zahlreichen Gartenräumen, die mit Wegen und Durchgängen verbunden sind und ist etwa 1800m² groß. Einen wesentlichen Teil machen neben den Staudenbeeten die Nutzgartenflächen mit Obst und Gemüse aus.

Der Garten beinhaltet einen Teich, Kiesbeete, etliche Sitzplätze und weitläufige Staudenbeete in der Sonne und im Schatten. Ein Höhepunkt im Juni ist die Blüte der Storchnäbels, von denen mehr als 140 Arten und Sorten im Garten vertreten sind.



Weitere Schwerpunkte des Gartens sind Clematis, Hosta und besondere Schattenstauden. Auf eine tier- und naturfreundliche Bearbeitung wird Wert gelegt, dazu zählt die Verwendung von Schnittgut als Mulch auf den Beetflächen sowie der Verzicht auf Insektizide und andere Pflanzenschutzmittel.

Familie Lugerbauer, Grabenstraße 1,
4563 Micheldorf, Tel.-Nr.: 07582/63566

Anfahrt: Ortszentrum Micheldorf, Beschilderung ab der
Einfahrt gegenüber der Raika

Weitere Informationen: www.geranium.at

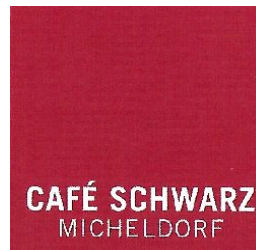


Fachsimpeln mit Gartenfreunden, sich neue Anregungen holen, Ideen sammeln, Erfahrungen austauschen – das ist die Idee hinter der offenen Gartentür.

Unkostenbeitrag: pro Person € 3

Weitere Informationen und Kontakt: www.geranium.at

Die Veranstaltung findet bei
jeder Witterung statt!



Tage der offenen Gartentür

9. und 10. Juni 2012

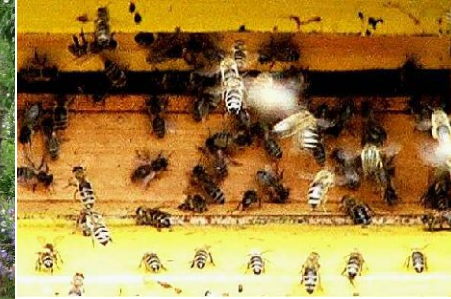
10:00 – 17:00 Uhr



Gartenbegeisterte aus den Regionen
Micheldorf und Vorchdorf
zeigen ihre Gärten

- Garten der Leidenschaften
- Garten Lugerbauer
- Adams Garden
- Der Bienengarten

Raiffeisenbank 
Die Bank für Ihre Zukunft



Garten der Leidenschaften

Der ca. 4500m² große, in mehreren Ebenen angelegte Naturgarten am Fuße der Burg Altpernstein lädt mit seinen zahlreichen Sitzgelegenheiten zum gemütlichen Verweilen und Entspannen ein.

Eine Vielfalt an Sträuchern begrenzt und unterteilt den Garten in verschiedene Räume. Sichtachsen erlauben Durchblicke und Einblicke. Ob im selbst gebauten Pavillon, am Lagerfeuerplatz oder am großen, direkt am Haus gelegenen Schwimmteich – überall finden sich Plätze, um die Hektik des Alltags zu vergessen.

Gisi Helmberger

Grabenstraße 26, 4563 Micheldorf
Tel.-Nr.: 0676/6340827

Anfahrt: Ortszentrum Micheldorf, Beschilderung ab der Einfahrt gegenüber der Raika

Weitere Information: www.garten-der-leidenschaften.com



Adams Garden

Ein Garten der Vielfalt erwartet die Besucher: Auf einer Fläche von 3000m² werden Nutz- und Zierpflanzen kunstvoll vereint. Neben den unterschiedlichsten Gemüsesorten gibt es in diesem Selbstversorgergarten zahlreiche Obstbäume und Beerensträucher.



Der Garten beherbergt außerdem mehr als 100 Rosen, viele Lilien, andere Stauden und Gehölze. Weitere Besonderheiten sind der Erdkeller, ein Senkgarten, ein Teich, ein Weg aus Holzscheiben und ein duftender Thymianteppich.

Roswitha und Josef Adamsmair

Lederau 29, Vorchdorf
Tel.-Nr.: 0660/6525965

Anfahrt: von Pettenbach Richtung Vorchdorf, nach Landmaschinen Hochreiter links zum Ortsteil Lederau abbiegen, nach ca. 2km vor dem Feuerwehrdepot links hinauf, das 3. Haus rechts

Weitere Informationen: www.adamsgarden.at

Der Bienengarten

Das Grundstück ist ein im Aufbau befindlicher Garten für die Bedürfnisse unserer Bienen. Da die Landschaft immer mehr auf Monokultur ausgerichtet wird, ist die Pollen-versorgung durch die Artenvielfalt nicht mehr optimal gewährleistet. Gott sei Dank findet wieder ein Umdenken zugunsten unserer Umwelt statt.



Mit sogenannten „Wildblumen“ kommt viel Farbe in den Garten - Bienen und auch andere Insekten erweisen sich dankbar dafür. Der Garten befindet sich an der Alm und er ist durch die spezielle Lage noch sehr ausbaufähig.

Wir erzeugen verschiedenste Honigprodukte, die natürlich auch verkostet werden können. Für Interessierte an der Imkerei stehen wir gerne zur Verfügung.

Aloisia und Alois Schobesberger

Moos 43, 4655 Vorchdorf
Tel.-Nr.: 0664/9234738

Anfahrt: wie Adams Garden, jedoch 50m vor dem Feuerwehrdepot links der Beschilderung folgen

